

STEINE AM FLUSS



1.) „Archaische Spuren“



2.) „Stein an der Mündung“



3.) „Kopf-Fragment“



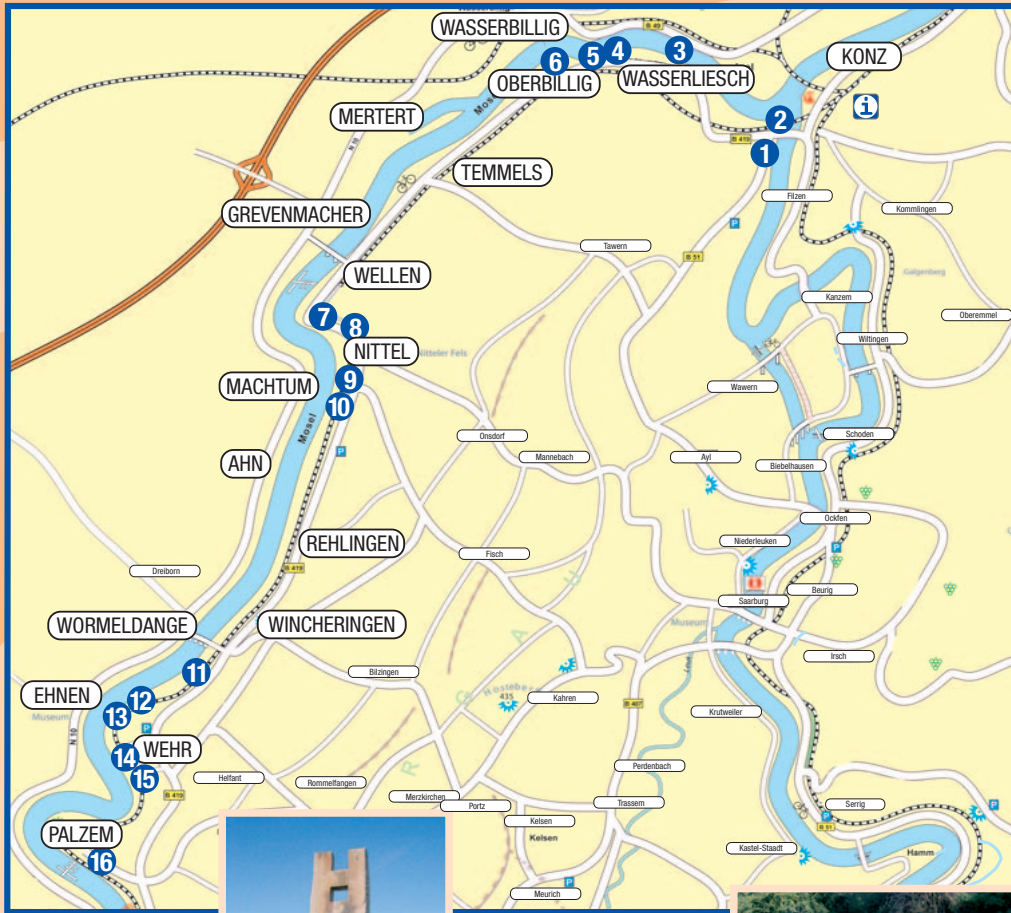
4.) „Au bord de l'eau“



5.) „Engel“



16.) „Communicare“



6.) „Zusammengefügter Steinblock mit Hohlform“



7.) „Großer Zeiger“



8.) „Knie mit Gelenk“



9.) „Zeichen“



15.) „Zwei Wellen“



14.) „Prière de toucher“



13.) „Himmel-Leiter“



12.) „Impressioni distratte“



11.) „Kulturstruktur“



10.) „Wegmarke“



SKULPTUREN WEG STEINE AM FLUSS

Entlang der Obermosel von Konz bis Palzem stehen sechzehn Skulpturen, die von fünfzehn Bildhauern aus Deutschland, Frankreich, Luxemburg, Italien und Österreich geschaffen wurden. Das dreißig Kilometer lange Teilstück „Steine am Fluss“ des Skulpturenweges Rheinland-Pfalz können Sie als Tagesausflug mit dem Rad erkunden. Mit diesen Skulpturen, größtenteils aus hiesigem Udelfanger Sandstein, wurde ein wunderschönes Ensemble geschaffen, das mit der Flusslandschaft, den Weinbergen und Hängen zu einer Einheit zusammenwächst und die Kulturlandschaft der Obermosel bereichert.

Als Start der Tagestour wählen Sie am besten die Saarbrücke bei Konz. Direkt unterhalb der Saarbrücke steht die Skulptur mit dem Titel **„Archaische Spuren“ (1)** von Isabelle Federkeil. Auf dem Radweg Richtung Wasserliesch finden Sie den nächsten Stein direkt an der Saarmündung. Christoph Mancke nennt seine Arbeit **„Stein an der Mündung der Saar in die Mosel“ (2)**. Weiter radeln Sie die Mosel aufwärts, am Sportplatz Wasserliesch vorbei, bis zum Standort **„Kopf-Fragment“ (3)** von Karl-Heinz Deutsch.

Drei weitere Skulpturen haben ihre Aufstellung im Ortsbereich Oberbillig gefunden: die Skulptur **„Au bord de l'eau“ (4)** von Bertrand Ney am Moseldamm gleich nach dem Ortseingang, der **„Engel“ (5)** von Georg Ahrens und der **„Zusammengefügte Steinblock mit Hohlform“ (6)** von Albert Hettinger am Ende des Dorfes.

In Wellen verlassen Sie den Moseluferweg und fahren auf dem mit G11 markierten Weg bergauf bis zur Skulptur **„Großer Zeiger“ (7)** von Jürgen Waxweiler. Hier dürfen Sie nicht versäumen, den weiten Ausblick über die großartige Mosellandschaft ins Großherzogtum Luxemburg zu genießen.

Bergab radeln Sie nun durch die Weinberge bis zum **„Knie mit Gelenk“ (8)**, einer Skulptur von Hartwig Mülleitner. Durch die Ortschaft Nittel erreichen Sie den Bahnhof.

Unter der Bahnunterführung hindurch, kommen Sie wieder auf den Moselradweg. In Richtung Wincheringen lernen Sie zwei Granitskulpturen mit Titel **„Zeichen“ (9)** sowie **„Wegmarke“ (10)** von Willi Bauer und Martine Andernach kennen.

Nach Überquerung des Brückenkopfes bei Wincheringen befindet sich links des Radweges die **„Kulturstruktur“ (11)** von Thomas Föhr. Das nächste Kunstwerk **„Impressioni distratte“ (12)** stammt von Claudia Farina. Direkt unterhalb der Ortschaft Wehr wurden zwei weitere Skulpturen **„Himmel-Leiter“ (13)** und **„Prière de toucher“ (14)** von den Künstlern Hubert Maier und Francois Weil aufgestellt. Die Skulptur **„Zwei Wellen“ (15)** von Susanne Specht befindet sich am Bahnhof Wehr direkt am Radweg nach Palzem. Am Ende Ihrer Radtour lernen Sie noch die Skulptur **„Communicare“ (16)** von Claudia Farina und Ulrich Müller kennen.

Für den Rückweg bietet sich Ihnen der Radweg auf der luxemburgischen Seite an oder Sie wählen die Rückfahrt mit der Bahn.

Weitere Informationen über dieses Bildhauersymposium erfahren Sie aus der Begleitbroschüre „Steine am Fluss“, welche Sie in den Tourist-Informationen der Saar-Obermosel-Touristik Konz und Saarburg für 10,00 erwerben können.

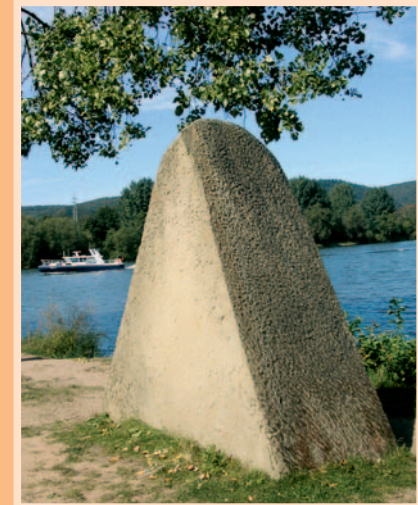
SAAR-OBERMOSEL-TOURISTIK E.V.



Tourist-Information Konz Granastr. 22 54329 Konz Tel. 06501-7790 · Fax 4718 info-konz@saar-obermosel.de	Tourist-Information Saarburg Graf-Siegfried-Str. 32 54439 Saarburg Tel. 06501-995980 · Fax 9959829 info-saarburg@saar-obermosel.de
---	--

www.Saar-Obermosel.de

SKULPTUREN WEG



STEINE AM FLUSS

Saar-Obermosel

SAAR-OBERMOSEL-TOURISTIK E.V.

